

# БЫЛИ БУРИ, НЕПОГОДЫ

муз. А.КЛЕВИЦКОГО  
ст. Е.БАРАТЫНСКОГО

Andante

$\text{♩} = 74$

Soprano

*pp* С закр. ртом

Alto

*pp* С закр. ртом

Tenore

*pp* С закр. ртом

Basso

*pp* С закр. ртом

Soprano

*p* Бы - ли бу - ри , не - по - го - ды Бы - ли бу - ри , не - по - го - ды

Alto

*p* Бы - ли бу - ри , не - по - го - ды Бы - ли бу - ри , не - по - го - ды

Tenore

Basso

*Soli*  
*mf* Бы - ли бу - ри , не - по -

Soprano

Бы - ли бу - ри , не - по - го - ды Бы - ли бу - ри , не - по - го - ды

Alto

Бы - ли бу - ри , не - по - го - ды Бы - ли бу - ри , не - по - го - ды

Tenore

Basso

го - о - о - ды, Да мла - ды - е бы - ли

15 3

Soprano *mf* Бы - ли бу - ри , не - по - го - ды Бы - ли. В день не - наст - ный, час гне

Alto *mf* Бы - ли бу - ри , не - по - го - ды Бы - ли. В день не - наст - ный, час гне

Tenore *mf* В день не - наст - ный, час гне

Basso *mf* В день не - наст - ный, час гне

19 *mf* го - - о - ды! В день не - наст - ный, час гне

Soprano ту - чий грудь по - ды - мет вздох мо - гу - чий! Грудь по - ды - ы - мет -

Alto ту - чий грудь по - ды - мет вздох мо - гу - чий! Грудь по - ды - ы - мет -

Tenore ту - чий грудь по - ды - мет вздох мо - гу - чий! Грудь по - ды - ы - мет -

Basso ту - чий грудь по - ды - мет вздох мо - гу - чий! Грудь по - ды - ы - мет -

23 4

Soprano - вздох мо - гу - чий! Воль - ной пес - ней ра - золь - ет - ся скорбь нев -

Alto - вздох мо - гу - чий! Воль - ной пес - ней ра - золь - ет - ся скорбь нев -

Tenore - вздох мо - гу - чий! Воль - ной пес - ней - ра - золь - ет - ся скорбь нев -

Basso вздох вздох мо - гу - чий! Воль - ной пес - ней - ра - золь - ет - ся

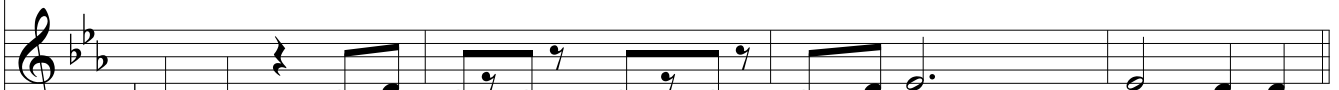
27

Soprano



зго - да рас-по - ет - ся, скорбь - нев - зго - о-да ————— рас-по -

Alto



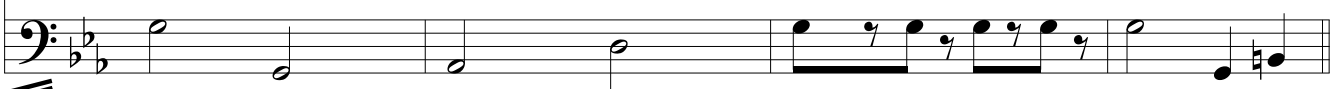
зго - да рас-по - ет - ся, скорбь - нев - зго - о-да - рас-по -

Tenore



зго - да рас-по - ет - ся скорбь - нев - зго - о-да - рас-по -

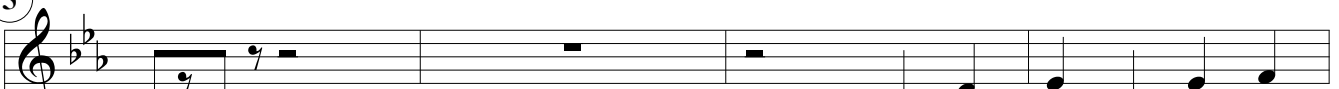
Basso



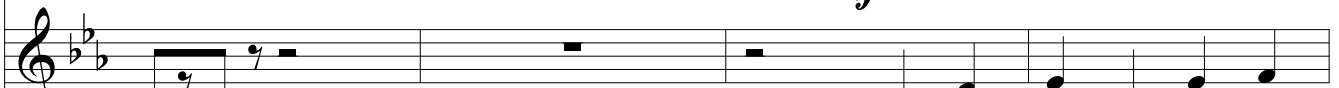
скорбь - нев - зго - да скорбь - нев-зго - да ра - ас - по -

5

Soprano

ет - ся! *mf* А как век - то, век - то,

Alto

ет ся! *mf* А как век - то, век - то,

Tenore

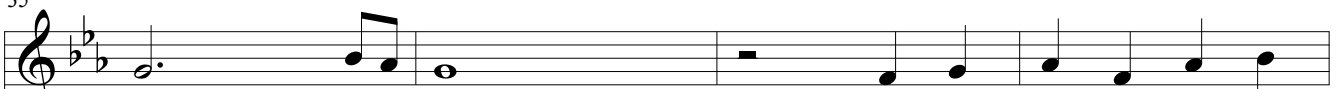
*p*ет ся! бу - ри не по го ды, бы ли бу ри не - по - го - о -

Basso

*p*ет - ся! бу - ри не по го ды, бы ли бу ри не - по - го - о -

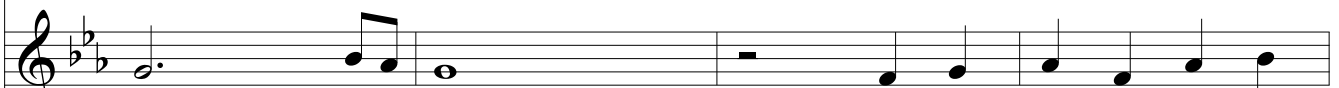
35

Soprano



ста - а - а - рый О - бру - чит - ся - слю - той -

Alto



ста - а - а - рый О - бру - чит - ся - слю - той -

Tenore



о - ды ды - ри не по го ды, бы ли бу ри не по го ды,

Basso



о - ды ды - ри не по го ды, бы ли бу ри не по го ды,

39

Soprano  
ка - а-а - рой. *f* Груз двой - ной сгру-ди-ус -

Alto  
ка - а-а - рой. *f* Груз двой - ной сгру-ди-ус -

Tenore  
бы ли бури не по го ды! бы ли *f* Груз двой - ной сгру-ди-ус -

Basso  
бы ли бури не по го ды! бы ли. *f* Груз двой - ной сгру-ди-ус -

43

Soprano  
та-лой уж не сбро-сит вздох у - да - лый, - уж не сбро-о-сит

Alto  
та-лой уж не сбро-сит вздох у - да - лый, - уж не сбро-о-сит

Tenore  
та-лой уж не сбро-сит вздох у - да - лый, - уж не сбро-о-сит

Basso  
та-лой уж не сбро-сит вздох у - да - лый, - уж не сбро-о-сит

47

Soprano  
вздох у - да - лый; Не по - ло-жишь ты на го - лос-счер-ной -

Alto  
вздох у - да - лый; Не по - ло-жишь ты на го - лос-счер-ной -

Tenore  
вздох у - да - лый; Не по - ло-жишь ты на го - лос-счер-ной -

Basso  
сбро - сит вздох у - да - лый; Не по - ло-жишь ты на го - лос -

51

Soprano  
мыс-лю - бе-лый во лос. Счер-ной мы-ы-слю - бе-лый

Alto  
мыс-лю - бе-лый во - лос. Счер-ной мы-ы-слю - бе-лый

Tenore  
мыс - лю - во - лос счер-ной Счер - ной мыс-лю бе - лый бе-лый -

Basso  
счер - ной **8** мы - ы - слю, бе-лый

55

Soprano  
во - о - ло-ос *mp* А а а а а

Alto  
во - о - ло-ос *mp* А а а А - а - а

Tenore  
во - лос. *mp* А - а - а

Basso  
во - лос. *mp* А - а - а

61

Soprano  
Бы-ли бу-ри не-по -

Alto  
Бы-ли бу-ри-не-по - го - о-о-

Tenore  
Бы-ли

Basso  
Бы ли бу-ри-не-по - го - о-о-ды

66

Soprano  
го - о - о - ды Да мла - ды - е бы - ли го - о -

Alto  
ды Да мла - ды - е бы - ли го - о - ды!

Tenore  
бу - ри - не - по - го - о - о - ды Да мла - ды - е бы - ли

Basso  
бу - ри - не - по - го - о - о - ды Да мла - ды - е бы - ли

71

Soprano  
Да мла - ды - е бы - ли го 10 о - ды! бы - ли

Alto  
ды! *f* Груз двой - ной сгру - ди ус - та - лой уж не

Tenore  
го - о - ды. *f* Груз двой - ной сгру - ди ус - та - лой уж не

Basso  
го - ды! *f* Груз двой - ной сгру - ди ус - та - лой уж не

75

Soprano  
бу - ри - не - по - го - ды. Груз двой - ной сгру - ди ус - та - лой уж не

Alto  
сбро - сит вздох у - да - лый, уж не сбро - сит - вздох у -

Tenore  
сбро - сит - вздохды - да - лый, уж не сбро - о - сит - вздох у -

Basso  
сбро - сит вздох у - да - лый, уж не сбро - сит - вздох, - вздох у -

79 11

Soprano  
да - лый! Не по - ло-жишь ты на го - лос счер-ной мыс - лью бе-лый

Alto  
да - гу - Не по - ло-жишь ты на го - лос счер-ной мыс - лью да-лый

Tenore  
да - гу - Не по - ло-жишь ты на го - лос счер-ной мыс - лью да-лый

Basso  
да - лый Не по - ло-жишь ты на го - лос счер - ной

83 12

Soprano  
во - лос счер-ной мы-ы-слью \_\_\_\_\_ бе-лый во-о-о-лос! *p* М - м - м

Alto  
во - лос счер-ной мы-ы-слью \_\_\_\_\_ бе-лый во о - о-лос! *p* М - м - м -

Tenore  
во - лос счер-ной мы-ы-слью \_\_\_\_\_ бе-лый во-о-о-лос! *p* М -

Basso  
мыс - лью счер ной мыс-слью бе - е-лый во-о-о-лос! *p* М -

88

Soprano  
м м - м

Alto  
м - м - м е - о

Tenore  
м - м - м

Basso  
м - м - м